

**NITEKO**  
ILLUMINAZIONE



LORELUX

2025

# Profilo aziendale

**Niteko S.r.l.**

Facciamo luce sostenibile su misura





# INDICE

Informazioni sull'azienda	3
La nostra storia	4
La nostra mission e vision	5
La nostra offerta	6, 8
I nostri progetti	7, 9
Certificazioni	10
Organigramma	11
La nostra crescita	12
I nostri mercati	13
I nostri contatti	14

# Informazioni sull'azienda

Niteko S.r.l.

<b>Attività commerciale</b>	Progettazione, produzione e relativa commercializzazione di apparecchi di illuminazione e sistemi di illuminazione pubblica e privata, nonché attività di ricerca e sviluppo relativa alla progettazione ingegneristica e allo sviluppo di software nell'ambito dell'attività principale		
<b>Codice Ateco</b>	274009 - Fabbricazione di apparecchiature per l'illuminazione		
<b>Numero dipendenti</b>	29 (15 impiegati; 14 operai)	<b>Fatturato 2024</b>	4.465.512,00 €
<b>Partita IVA</b>	02867530731	<b>Capitale Sociale</b>	120.000,00€
<b>Telefono</b>	(+39) 099 567 12 19	<b>Società partecipante</b>	Gruppo Finsea (48% del capitale)
<b>Sito internet</b>	<a href="http://www.niteko.com">www.niteko.com</a> <a href="http://www.lorelux.eu">www.lorelux.eu</a>	<b>Email</b>	<a href="mailto:info@niteko.com">info@niteko.com</a> <a href="mailto:niteko@pec.it">niteko@pec.it</a>
<b>Sede legale e amministrativa</b>	Viale della Libertà 8, 74020 Montemesola (TA), Italia		

[Torna all'indice](#)

# La nostra storia

Tutto è iniziato 17 anni fa quando eravamo solo tre ragazzi neolaureati con tanta voglia di fare la differenza, qui dove siamo nati.

Nel **2011** abbiamo fondato **Niteko** e da allora ci siamo specializzati nella produzione e progettazione di **apparecchi di illuminazione a Led** per strade, spazi urbani e grandi aree.

Col tempo siamo diventati leader riconosciuti a livello internazionale per le nostre soluzioni altamente personalizzate e in tempi brevi.

Tra l'altro siamo stati **i primi nel 2005 a proporre ed installare nella propria regione una soluzione per l'illuminazione stradale con tecnologia a LED di potenza**, (conferenza internazionale IEEE, a Hammamet, in Tunisia, nel 2007; e articolo scientifico "*Led-based Public Lighting System Reliability for a Reduced Impact on Environment and Energy Consumption*").

Da buoni ricercatori quali siamo, continuiamo sempre ad alimentare le nostre competenze tecniche e infatti, nel **2021**, abbiamo lanciato **LoRELUX®**, il primo brand di lampade ecosostenibili in materiali plastici riciclati che valorizza gli spazi con un design unico, sostenibile e duraturo nel tempo.

[Torna all'indice](#)



# La nostra mission e vision

## Mission

**Progettiamo soluzioni di illuminazione su misura che coniugano innovazione, sostenibilità e valore umano, per migliorare la qualità della vita, sostenere lo sviluppo del territorio e contribuire a un futuro responsabile.**

## Vision

**Immaginiamo un futuro in cui l'illuminazione non sia solo tecnica, ma un mezzo per generare benessere ambientale, sociale ed estetico, attraverso tecnologie avanzate, materiali sostenibili e relazioni umane autentiche.**

# La nostra offerta



LORELUX

## Circolarità ed eco-sostenibilità:

- Corpo in plastica riciclata fino al 98%
- Riduzione CO<sup>2</sup> del 44% (Vs alluminio pressofuso)
- Riciclabilità del 99,74%
- Tecnica di produzione a basso impatto ambientale (Rotostampaggio)
- Sorgente luminosa aggiornabile e sostituibile

## Proprietà fisico/meccaniche:

- Elevata resistenza agli urti
- Immunità alla corrosione e agli agenti atmosferici
- Nessuno sfogliamento o decolorazione nel tempo

## Design:

- Forme uniche e contemporanee
- Design 100% su misura
- Ampia scelta di colori
- Dispositivi per Smart City interni



[Torna all'indice](#)

# I nostri progetti



LORELUX

[Torna all'indice](#)

# La nostra offerta

**NITEKO**  
ILLUMINAZIONE

Supporto e assistenza costanti:

- Referente commerciale dedicato
- Servizio di progettazione illuminotecnica
- Studio di ottiche personalizzate
- Studio di sistemi specifici di montaggio e di aggancio meccanico
- Progettazione retrofit consolidata

Produzione lean rapida e antispreco:

- Produzione su misura in 3 settimane
- Soluzioni custom senza limiti di quantità minima

Fiducia e trasparenza:

- Garanzia 10 anni, la più lunga del settore
- Partnership win/win
- Protezione del progetto



[Torna all'indice](#)

# I nostri progetti

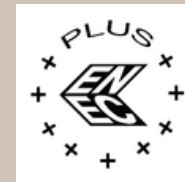


**NITEKO**  
ILLUMINAZIONE

[Torna all'indice](#)

# Certificazioni

La qualità delle nostre soluzioni è garantita



## ENEC / ENEC +

Garanzia di prestazioni elevate e sicurezza dei prodotti elettrici



## ISO9001

Garanzia sistema di gestione di qualità



## ISO14001

Garanzia sistema di gestione ambientale



## RoHS

Garanzia di materiali rispettosi dell'ambiente e della salute umana



## LCA - Analisi ciclo di vita

Garanzia di scelte sostenibili

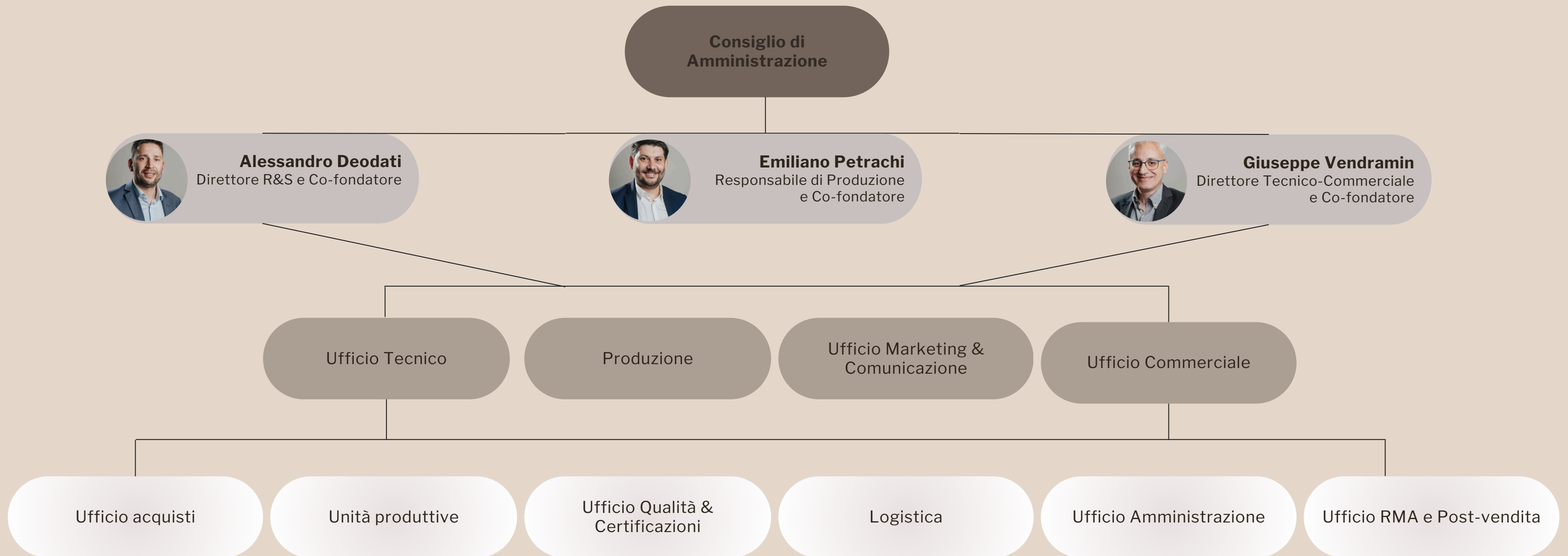


## EPD ITALY

Garanzia di prodotto sostenibile

[Torna all'indice](#)

# Organigramma



# La nostra crescita

2002-2004

- Spin-off universitario **NITENS**: illuminazione allo stato solido, rinnovabili e robotica mobile
- **Primo prototipo** di illuminazione stradale a **LED di potenza**

2006-2011

- **Conferenza Internazionale IEEE**, Hammamet, Tunisia
- Holding **FINSEA**: Fondazione **Start-up NITEKO**

2014-2015

- Top 21 “**Startup italiane da un milione di euro**” Corriere della Sera
- Top 100 “**STARTUPITALIA**” e Premio Castrum Minervae
- Fiera **Light+Building 2014 Francoforte**

2016-2017

- **MULTIPLIO** Light+Building 2016: il proiettore modulare LED compatto più potente sul panorama internazionale (fino a 1200W)
- **Brevetto** di invenzione industriale: **dissipatore compatto** per ridurre l'impatto ambientale

2019-2021

- **Design proprietario EMERA**: il palo come piattaforma integrata di servizi per Smart City
- Lancio di **LORELUX**: le prime **lampade ecosostenibili in materiali plastici riciclati**

2022-2023

- **Brevetto** di invenzione industriale: **apparecchio di illuminazione a LED con telaio in PE**
- Premi e riconoscimenti: **SMAU 2023, MUSE Design Awards, BIG SEE Product Design Award, Premio CONAI, grandesign Etico, Build Back Better Awards, LIT Design Awards**

2024-2025

- **Brevetto** di sistema avanzato di illuminazione dinamica del tipo **Human Centric Lighting (HCL)** integrato per applicazioni urbane sostenibili
- Premi e riconoscimenti: **iF Design Award, London Design Awards**
- Fiera **Light24 Londra**
- Fiera **Euroluce 2025 Salone del Mobile Milano**

# I nostri mercati

Mercato Nazionale

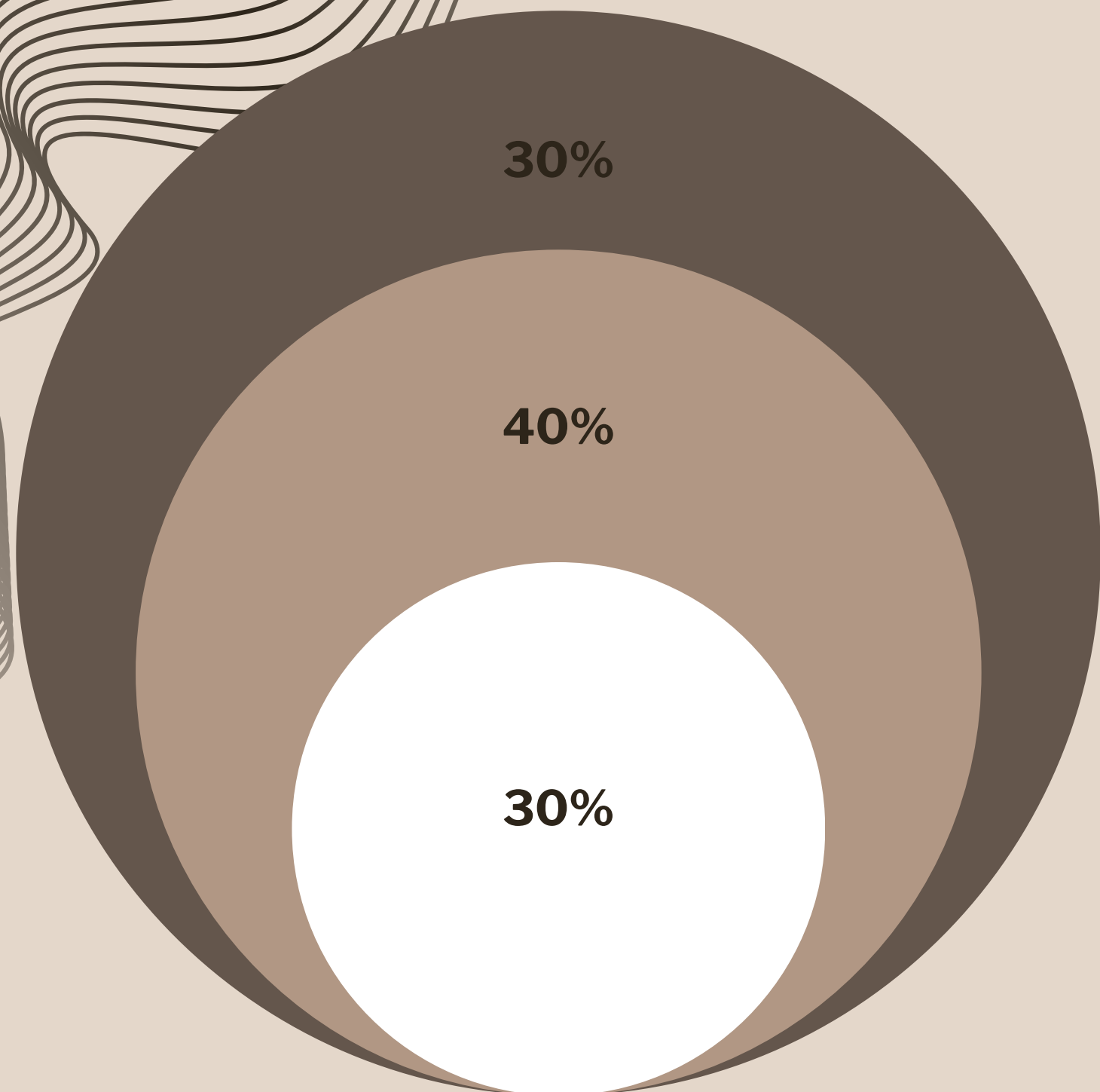
Italia

Mercato Unione Europea

Cipro, Estonia, Francia, Grecia, Lettonia, Lituania, Malta, Paesi Bassi, Polonia, Portogallo, Repubblica Ceca, Slovacchia, Slovenia, Spagna, Svezia

Mercato Extra-EU

Arabia Saudita, Australia, Emirati Arabi, Iraq, Israele, Kazakistan, Libano, Marocco, Nuova Zelanda, Perù, Singapore, Svizzera, Sud Africa



\*Fatturato 2024

[Torna all'indice](#)

**NITEKO**  
ILLUMINAZIONE

**LO**  
LORELUX

# Contattaci.

**E-mail**

[info@niteko.com](mailto:info@niteko.com)

**Telefono**

+39 099 567 1219

**Sito Web**

[www.niteko.com](http://www.niteko.com)

[www.lorelux.eu](http://www.lorelux.eu)

